

Занятость и безработица в Чувашской Республике в январе 2019 года

По предварительным итогам обследования в среднем за декабрь 2018 года и январь – февраль 2019 года **численность рабочей силы** составила 626,0 тыс. человек, в их числе 595,8 тыс. человек были заняты в экономике и 30,1 тыс. человек не имели занятия, но активно его искали (в соответствии с методологией Международной Организации Труда они классифицируются как безработные).

ДИНАМИКА ЧИСЛЕННОСТИ РАБОЧЕЙ СИЛЫ¹⁾ В ВОЗРАСТЕ 15 ЛЕТ И СТАРШЕ

	Рабочая сила, тыс. человек	в том числе		Уровень занято- сти, %	Уровень безработи- цы, %
		занятые	безработ- ные		
2018 г.					
декабрь 2017 г. - февраль 2018 г.	613,4	580,9	32,5	57,3	5,3
I квартал	603,3	570,6	32,8	56,3	5,4
II квартал	623,4	592,3	31,0	58,5	5,0
III квартал	628,3	598,3	30,0	59,1	4,8
IV квартал	622,9	592,1	30,8	58,5	4,9
Год	619,5	588,3	31,2	58,1	5,0
2019 г.					
декабрь 2018 г. - февраль 2019 г.	626,0	595,8	30,1	59,0	4,8

¹⁾ В целях повышения представительности данных показатели численности рабочей силы, занятости и безработицы приводятся в среднем за три последних месяца.

Среднесписочная численность работающих в организациях республики в январе 2019 года составила 305,5 тыс. человек (98,6% к январю 2018 года).

СРЕДНЕСПИСОЧНАЯ ЧИСЛЕННОСТЬ РАБОТНИКОВ (БЕЗ ВНЕШНИХ СОВМЕСТИТЕЛЕЙ) ПО ПОЛНОМУ КРУГУ ОРГАНИЗАЦИЙ ПО ВИДАМ ЭКОНОМИЧЕСКОЙ ДЕЯТЕЛЬНОСТИ¹⁾

	Январь 2019г.		
	человек	в % к	
		январю 2018г.	декабрю 2018г.
Всего	305459	98,6	99,7
в том числе по видам экономической деятельности:			
сельское, лесное хозяйство, охота, рыболовство и рыбоводство	9451	94,7	99,2
в том числе:			

	<i>Январь 2019г.</i>		
	<i>человек</i>	<i>в % к</i>	
		<i>январю 2018г.</i>	<i>декабрю 2018г.</i>
растениеводство и животноводство, охота и предоставление соответствующих услуг в этих областях	8839	94,4	99,5
лесоводство и лесозаготовки	584	98,8	94,2
рыболовство и рыбоводство	28	100,0	100,0
добыча полезных ископаемых	418	107,8	102,0
обрабатывающие производства	75026	98,8	99,8
из них:			
производство пищевых продуктов	9474	99,0	96,1
производство напитков	942	101,1	99,1
производство текстильных изделий	770	98,1	96,6
производство одежды	6576	95,7	97,9
производство кожи и изделий из кожи	1279	89,7	97,7
обработка древесины и производство изделий из дерева и пробки, кроме мебели, производство изделий из соломки и материалов для плетения	3200	106,3	100,4
производство бумаги и бумажных изделий	687	105,2	100,9
деятельность полиграфическая и копирование носителей информации	505	98,4	100,0
производство химических веществ и химических продуктов	5084	100,5	96,8
производство резиновых и пластмассовых изделий	1641	93,8	98,0
производство прочей неметаллической минеральной продукции	4967	87,5	99,9
производство металлургическое	2408	110,6	98,8
производство готовых металлических изделий, кроме машин и оборудования	4913	103,5	108,0
производство компьютеров, электронных и оптических изделий	5386	102,3	102,2
производство электрического оборудования	9520	96,7	100,02
производство машин и оборудования, не включенных в другие группировки	4832	99,6	100,0
производство автотранспортных средств, прицепов и полуприцепов	6015	96,7	100,5
производство прочих транспортных средств и оборудования	3365	98,3	99,6
производство мебели	888	107,4	102,4
производство прочих готовых изделий	733	107,1	98,7
ремонт и монтаж машин и оборудования	1839	111,0	110,5
обеспечение электрической энергией, газом и паром; кондиционирование воздуха	8504	95,2	99,5
водоснабжение; водоотведение, организация сбора и утилизации отходов, деятельность по ликвидации загрязнений	3869	98,3	99,0
строительство	16231	90,9	97,7
торговля оптовая и розничная; ремонт автотранспортных средств и мотоциклов	32547	103,1	101,4
в том числе:			

	<i>Январь 2019г.</i>		
	<i>человек</i>	<i>в % к</i>	
		<i>январю 2018г.</i>	<i>декабрю 2018г.</i>
торговля оптовая и розничная автотранспортными средствами и мотоциклами и их ремонт	2615	114,4	109,4
торговля оптовая, кроме оптовой торговли автотранспортными средствами и мотоциклами	10519	106,4	100,1
торговля розничная, кроме торговли автотранспортными средствами и мотоциклами	19412	100,03	101,0
транспортировка и хранение	12645	92,1	94,8
из них:			
деятельность сухопутного и трубопроводного транспорта	5804	84,1	89,2
складское хозяйство и вспомогательная транспортная деятельность	4000	99,1	100,2
деятельность почтовой связи и курьерская деятельность	2634	102,1	100,2
деятельность гостиниц и предприятий общественного питания	6772	99,8	100,5
деятельность в области информации и связи	5768	116,3	110,3
деятельность финансовая и страховая	7777	101,4	100,1
деятельность по операциям с недвижимым имуществом	9127	92,7	97,3
деятельность профессиональная, научная и техническая	8609	95,7	96,7
из нее научные исследования и разработки	1358	108,4	91,6
деятельность административная и сопутствующие дополнительные услуги	5916	98,3	98,1
государственное управление и обеспечение военной безопасности; социальное обеспечение	22775	100,3	99,5
образование	40566	100,4	101,0
деятельность в области здравоохранения и социальных услуг	33075	100,03	100,7
деятельность в области культуры, спорта, организации досуга и развлечений	4306	89,7	92,3
из нее:			
деятельность библиотек, архивов, музеев и прочих объектов культуры	1643	94,2	98,9
деятельность в области спорта, отдыха и развлечений	697	70,1	70,1
предоставление прочих видов услуг	2078	99,8	102,1

¹⁾ Данные приведены по "чистым" видам экономической деятельности в соответствии с группировками ОКВЭД2, сформированными на основании сведений организаций, представляемых по каждому осуществляемому ими виду деятельности.

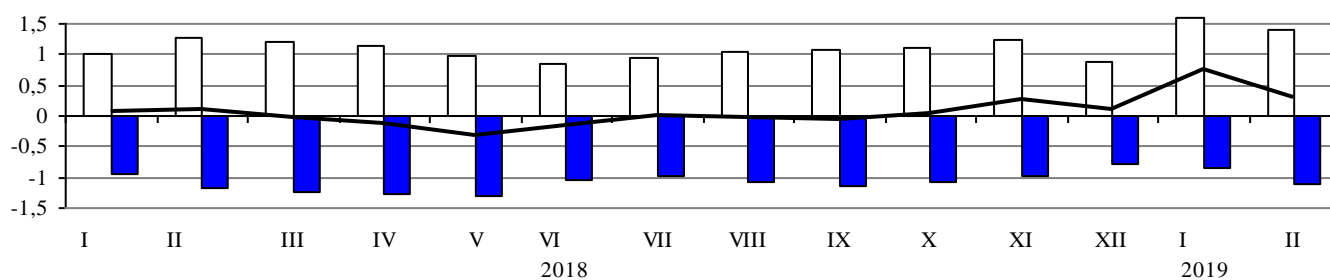
Безработица (по данным Министерства труда и социальной защиты Чувашской Республики). К концу февраля 2019 года в центрах занятости населения состояло на учете 6,6 тыс. не занятых трудовой деятельностью граждан, из них 5,2 тыс. человек имели статус безработного, в том числе 4,3 тыс. человек получали пособие по безработице.

**ДИНАМИКА ЧИСЛЕННОСТИ НЕ ЗАНЯТЫХ ТРУДОВОЙ ДЕЯТЕЛЬНОСТЬЮ ГРАЖДАН,
СОСТОЯЩИХ НА УЧЕТЕ В ЦЕНТРАХ ЗАНЯТОСТИ НАСЕЛЕНИЯ
(по данным Министерства труда и социальной защиты
Чувашской Республики)**

	Численность не занятых трудо- вой деятельно- стью граждан, человек	на конец месяца		
		Из них зарегистрированные безработные человек	в % к	
			соответствующему месяцу предыдущего года	предыдущему месяцу
2018 г.				
Январь	5907	4428	82,5	101,2
Февраль	5916	4520	84,6	102,1
Март	5500	4477	88,5	99,0
Апрель	5229	4342	89,2	97,0
Май	5038	4023	86,5	92,7
Июнь	4989	3855	85,5	95,8
Июль	5179	3846	86,8	99,8
Август	5168	3818	87,9	99,3
Сентябрь	5141	3766	90,9	98,6
Октябрь	5203	3785	96,2	100,5
Ноябрь	5366	4046	96,4	106,9
Декабрь	5123	4135	94,5	102,2
2019 г.				
Январь	6393	4873	110,0	117,8
Февраль	6637	5162	114,2	105,9

В феврале 2019 года получили статус безработного 1,4 тыс. человек, трудоустроено за месяц 0,6 тыс. человек.

**ДВИЖЕНИЕ ЧИСЛЕННОСТИ БЕЗРАБОТНЫХ, ЗАРЕГИСТРИРОВАННЫХ
В ЦЕНТРАХ ЗАНЯТОСТИ НАСЕЛЕНИЯ
(по данным Министерства труда и социальной защиты
Чувашской Республики; тыс. человек)**



Численность лиц, признанных безработными в течение месяца
 Численность безработных, снятых с учета в течение месяца
 Изменение (прирост, снижение) численности безработных за месяц

К концу февраля 2019 года **нагрузка не занятого трудовой деятельностью населения**, зарегистрированного в центрах занятости населения, на одну заявленную вакансию составила 0,4 человека.

**ДИНАМИКА ПОТРЕБНОСТИ РАБОТОДАТЕЛЕЙ В РАБОТНИКАХ,
ЗАЯВЛЕННАЯ В ЦЕНТРЫ ЗАНЯТОСТИ НАСЕЛЕНИЯ**
(по данным Министерства труда и социальной защиты
Чувашской Республики)

	<i>Потребность работодателей в работниках, заявленная в центры занятости населения, человек</i>	на конец месяца		
		<i>Нагрузка не занятого трудовой деятельностью населения на одну заявленную вакансию</i>	<i>в % к</i>	
			<i>человек</i>	<i>соответствующему месяцу предыдущего года</i>
2018 г.				
Январь	15045	0,4	80,0	133,3
Февраль	15629	0,4	100,0	100,0
Март	15817	0,3	75,0	75,0
Апрель	16595	0,3	75,0	100,0
Май	17642	0,3	100,0	100,0
Июнь	18481	0,3	100,0	100,0
Июль	18960	0,3	100,0	100,0
Август	19225	0,3	100,0	100,0
Сентябрь	19367	0,3	100,0	100,0
Октябрь	18524	0,3	100,0	100,0
Ноябрь	18705	0,3	100,0	100,0
Декабрь	18106	0,3	100,0	100,0
2019 г.				
Январь	17449	0,4	100,0	133,3
Февраль	18147	0,4	100,0	100,0